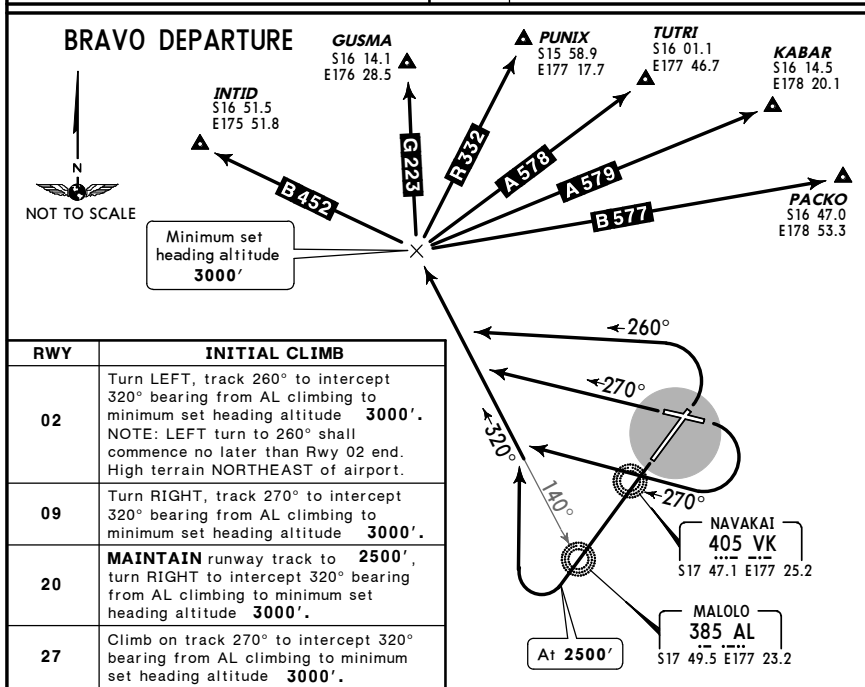
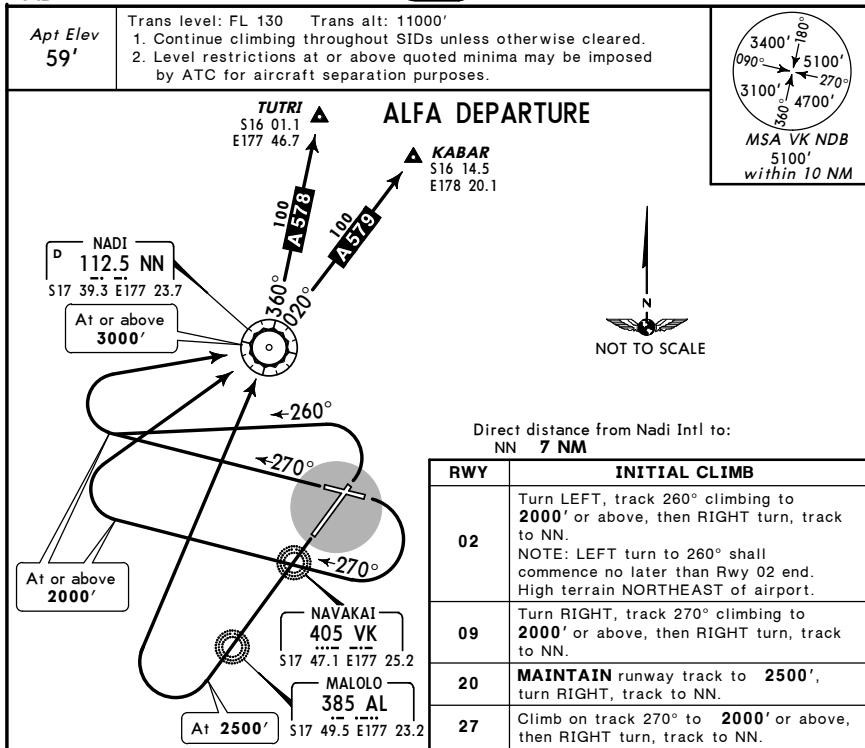


NFFN/NAN
NADI INTL

JEPPesen
6 MAR 09 (10-3)

NADI, FIJI IS
SID



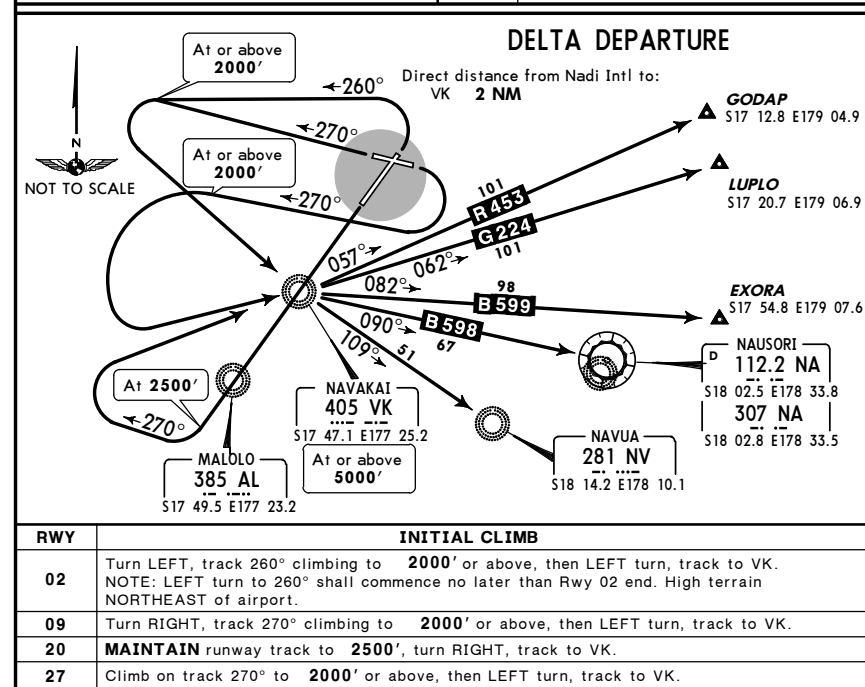
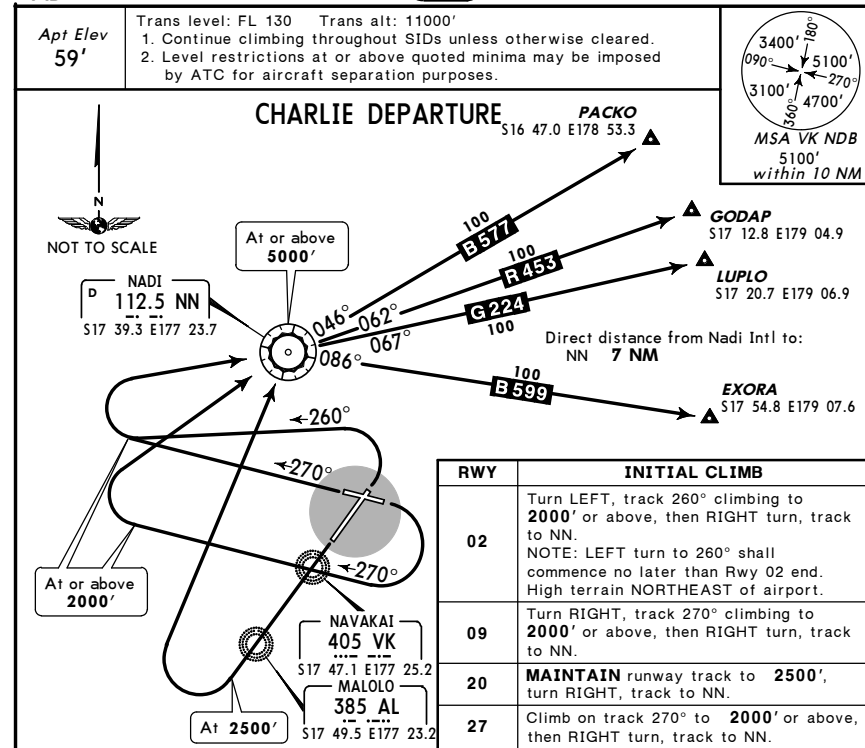
CHANGES: INTID added.

© JEPPesen, 2004, 2009. ALL RIGHTS RESERVED.

NFFN/NAN
NADI INTL

JEPPesen
6 MAR 09 (10-3A)

NADI, FIJI IS
SID



CHANGES: DELTA departure RWY 20 graphic depiction.

© JEPPesen, 2004, 2009. ALL RIGHTS RESERVED.

SID

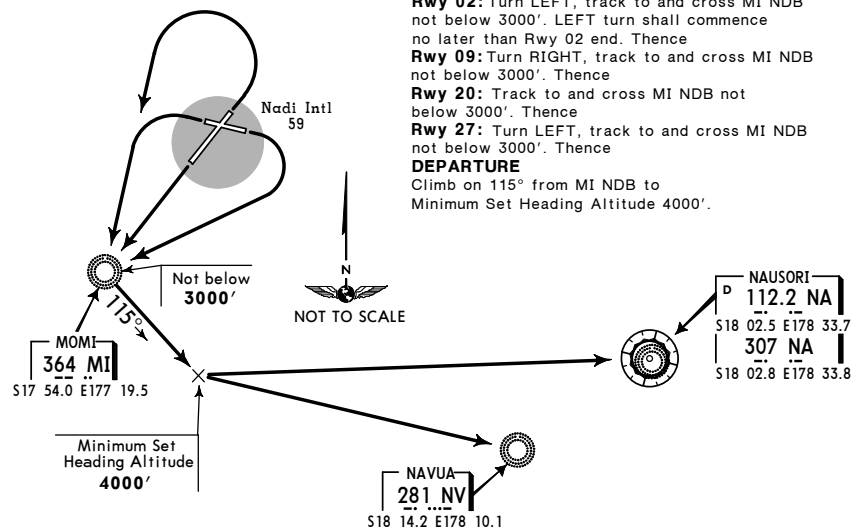
JEPPesen 21 JUN 02 10-3B

NADI, FIJI IS
NADI INTL

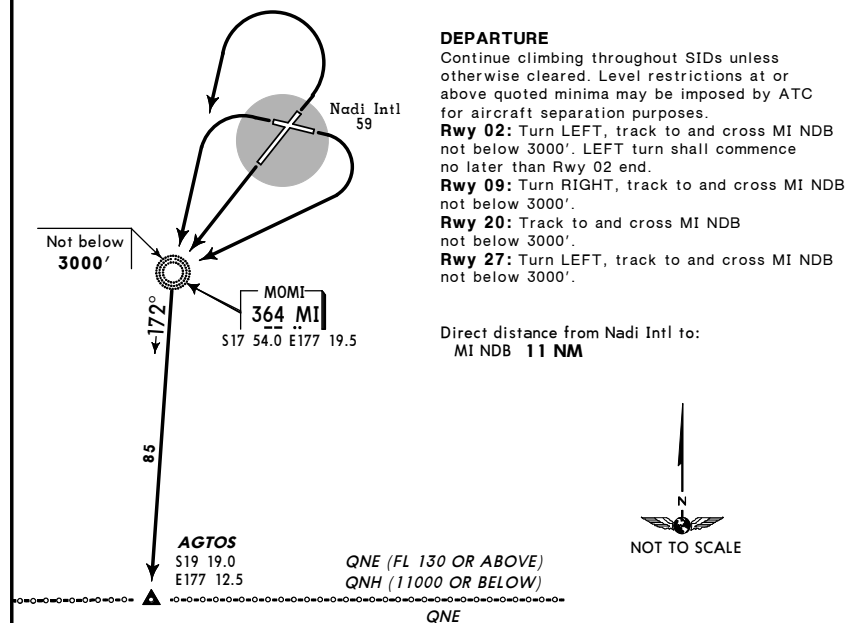
TRANS LEVEL: FL 130
TRANS ALT: 11000'

ECHO DEPARTURE

Direct distance from Nadi Intl to:
MI NDB 11 NM



FOXTROT DEPARTURE



SID

JEPPesen 21 JUN 02 10-3C

NADI, FIJI IS
NADI INTL

TRANS LEVEL: FL 130
TRANS ALT: 11000'

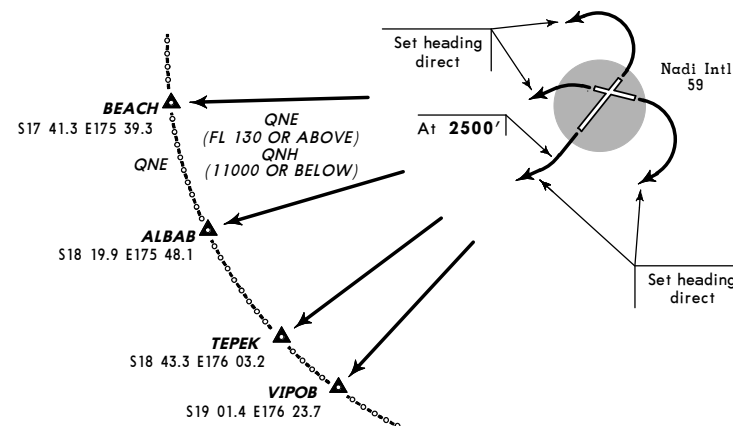
GOLF DEPARTURE

DEPARTURE

Continue climbing throughout SIDs unless otherwise cleared. Level restrictions at or above quoted minima may be imposed by ATC for aircraft separation purposes.

Rwy 02: Turn LEFT. Set Heading Direct. LEFT turn shall commence no later than Rwy 02 end.
Rwy 09: Turn RIGHT. Set Heading Direct.
Rwy 20: MAINTAIN runway heading to 2500', turn RIGHT, Set Heading Direct.
Rwy 27: Set Heading Direct.

Direct distance from Nadi Intl to:
Albab Int 100 NM
Beach Int 103 NM
Tepek Int 98 NM
Viob Int 97 NM



NOISE

NFFN/NAN

JEPPesen
6 MAR 09 10-4

NADI, FIJI IS
NADI INTL

NOISE ABATEMENT PROCEDURES

Local Time minus 12 HOURS = UTC

Jet Noise Abatement Climb Procedures Apply to RWY 20

- Climb at V2+10 kts to V2+20 kts - or body angle limit speed; and
- Maintain takeoff power to height above the airdrome of 1500 ft; and
- Then reduce thrust to not less than climb power/thrust and maintain a speed of V2+10 kts to V2+20 kts to a height above the airdrome of 3000 ft; and
- Accelerate to enroute climb speed with flap retraction on schedule; and
- Maintain 2500 ft on runway track unless required to do otherwise in accordance with a SID or specific ATC instruction.

As an alternative to the procedures detailed above, operators of aircraft which have engines with a bypass ratio greater than 3.5:1 may use the following procedures:

- Climb at V2+10 kts to V2 + 20 kts - or body angle limit speed; and
 - Maintain takeoff power to height above the airdrome of 1000 ft; and
 - Then maintaining a positive rate of climb, accelerate to zero flap minimum safe maneuvering speed (VZF) retracting flaps on schedule; and
 - Then reduce to normal climb power/thrust; and
- NOTE: For airplanes with slow flap retraction, reduce power/thrust at an intermediate flap setting.*
- Continue climb at not greater than VZF+10 kts to a height above the airdrome of 3000 ft; and
 - Accelerate smoothly to enroute climb speed; and
 - Maintain 2500 ft on runway track unless required to do otherwise in accordance with a SID or specific ATC instruction.

Noise Sensitive Area

All departing and arriving aircraft are requested whenever possible to remain clear of Sonaisali Island Resort (Island extends south from S1749 E17721 to S1750 E17721). Center of the island is located 179 Degrees/10.5 DME from the Nadi VOR.

Arriving Aircraft

Arriving aircraft on visual approaches will not be permitted to descend below 2500 ft until aligned with RWY 02 centerline and established on the glide-path, 8.83 NM from threshold RWY 02, North of Momi (MI) NDB.

VFR Operations

All VFR departures, arrivals and operations in the Nadi Airport Traffic Circuit shall:

- Avoid flying over the resorts at Denarau Island; or
- Fly over the Resorts at Denarau Island at an altitude of not less than 2000 ft; or
- Special arrival procedures Rwy 27: All circuit traffic and VFR arrival from the South and West shall only descend below 1000 ft when aligned with Rwy 27 centerline. Alignment with Rwy 27 centerline shall be conducted at or beyond 5 NM. Flying over the NOVOTEL Hotel, bearing 125 degrees, Mag 1170m Southeast of Rwy 27 threshold, and TANOVA Apartments, bearing 160 degrees, Mag 755m Southeast of Rwy 27 threshold, is prohibited below 1500 ft.

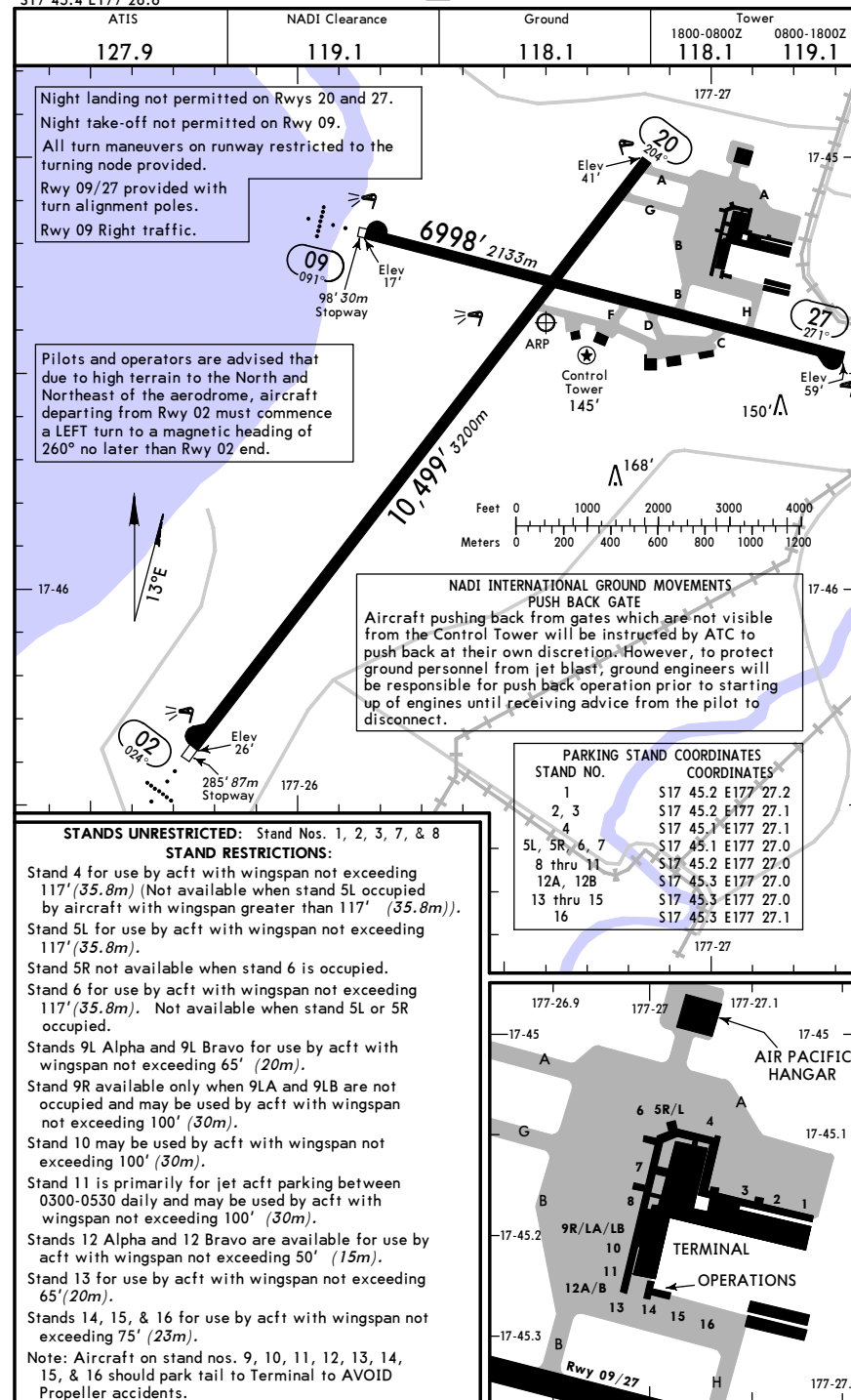
NFFN/NAN

Apt Elev 59'
S17 45.4 E177 26.6

JEPPesen
6 MAR 09 10-9

NADI, FIJI IS

NADI INTL



NFFN/NAN

JEPPesen
6 MAR 09 (10-9A)

NADI, FIJI IS
NADI INTL

GENERAL

CAUTION: Flocks of large birds maybe present within the vicinity of the aerodrome and on the RWY.
Dispersal measures are available 24HR. ATC will issue advice on the presence of birds when applicable.
Light aircraft operations by prior permission only.
Operations by non-radio aircraft not permitted.

ADDITIONAL RUNWAY INFORMATION

RWY		USABLE LENGTHS		TAKE-OFF DAY NIGHT	WIDTH
		LANDING BEYOND Threshold DAY NIGHT	Glide Slope		
02	HIRL CL ALS ① PAPI-L (angle 3.00°)		9532' 2905m		148'
	HIRL ① PAPI-L (angle 3.20°)	NA			45m

① PAPI recognition and range may be reduced to 1 NM (1.8 km) or less by smoke from cane field fires.

09	RL ALS ② PAPI-L (angle 3.00°)			NA	148'
	RL ② PAPI-L (angle 3.00°)	NA			45m

② PAPI recognition and range may be reduced to 1 NM (1.8 km) or less by smoke from cane field fires.

TAKE-OFF & DEPARTURE PROCEDURE

	Rwys 20, 27		Rwy 02		Rwy 09	
	DAY	NIGHT	DAY	NIGHT	DAY	NIGHT
1 & 2 Eng	300'-1500m		500'-1500m		500'-1500m	
3 & 4 Eng						

DEPARTURE PROCEDURE

Rwy 02: Left turn to a magnetic heading of 260° should commence no later than Rwy 02 end.

Rwy 09: Make Right turn to a magnetic heading of 270° after take-off.

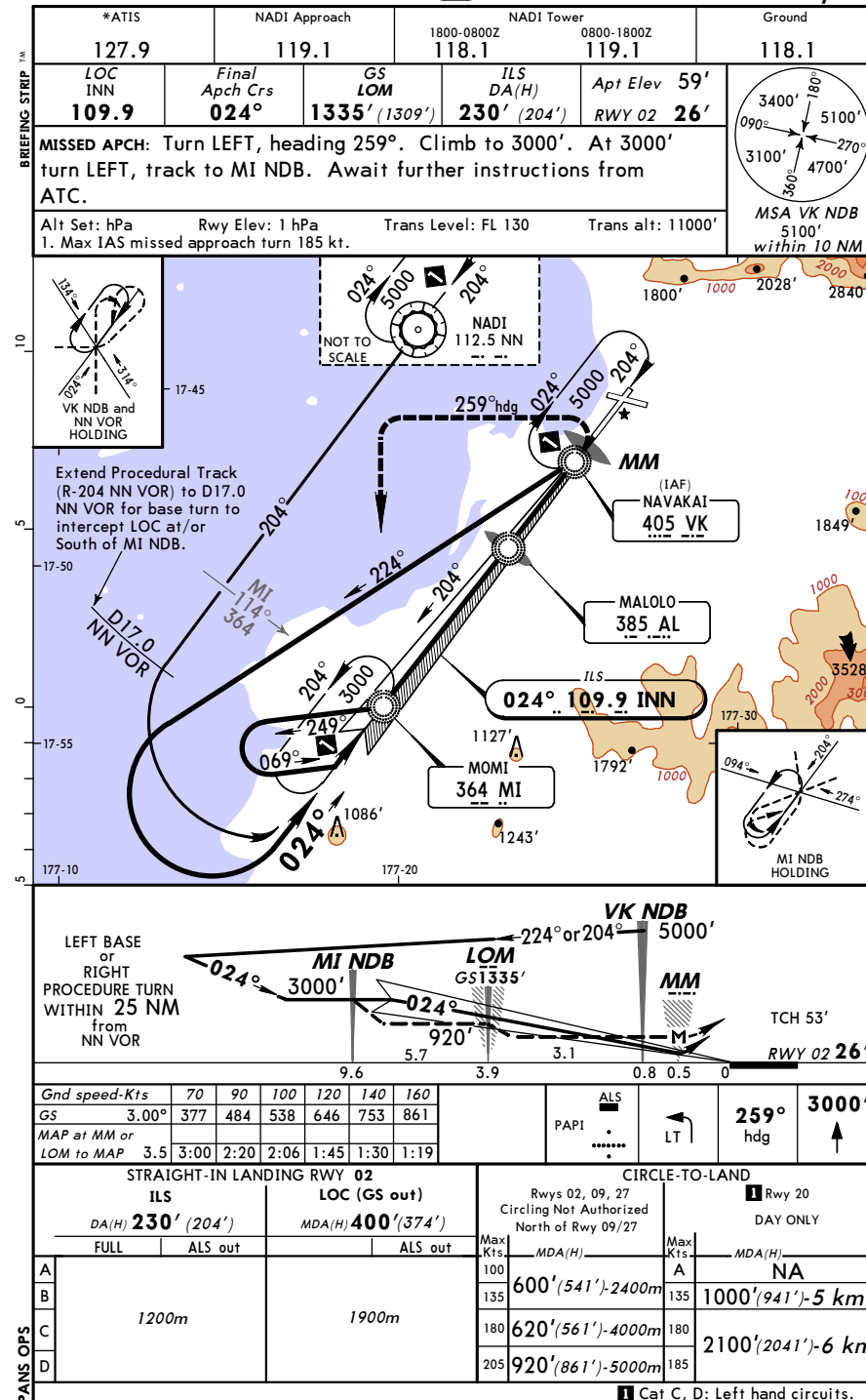
FOR FILING AS ALTERNATE

	Precision	Twin NDB	Other
A	600'-3000m	800' - 4000m	NA
B		800' - 5 km	
C		1000' - 6 km	
D		1100' - 7 km	

NFFN/NAN
NADI INTL

JEPPesen
7 APR 06 (11-1) Eff 13 Apr

NADI, FIJI IS
ILS or LOC Rwy 02



NFFN/NAN
NADI INTL

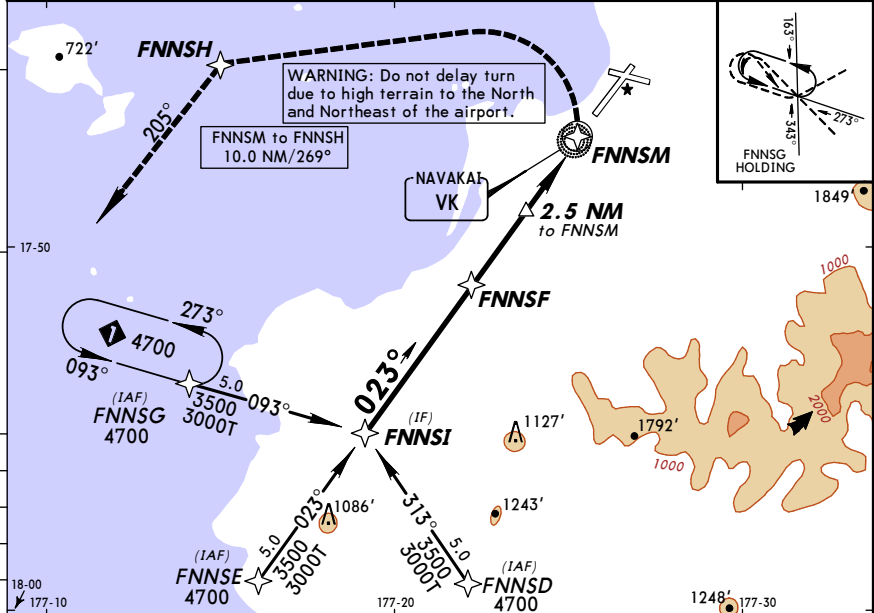
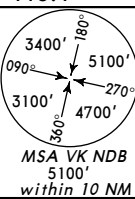
JEPPesen
7 APR 06
Eff 13 Apr (12-1)

NADI, FIJI IS
RNAV (GNSS) Rwy 02

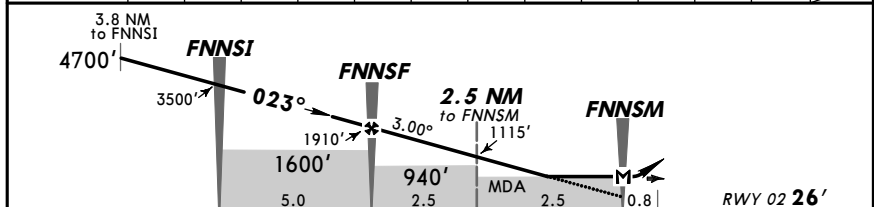
*ATIS	NADI Approach	NADI Tower	Ground
127.9	119.1	1800-0800Z 118.1 0800-1800Z 119.1	118.1
RNAV	Final Apch Crs	Procedure Alt FNNSF	MDA(H) Apt Elev 59'
	023°	1910' (1884')	510' (484') RWY 02 26'

MISSED APCH: Turn LEFT, immediately track direct to FNNSH, then track 205°. Climb to 3400'.

Alt Set: hPa Rwy Elev: 1 hPa Trans level: FL 130 Trans alt: 11000'
1. Max IAS initial 220 kt. Missed approach turn 190 kt.



NM to NEXT WPT	3.8	FNNSI	4.0	3.0	2.0	1.0	FNNSF	4.0	3.0	2.0	1.0	0.6	FNNSM
ALTITUDE	4700'	3500'	3185'	2865'	2545'	2230'	1910'	1590'	1275'	955'	635'	510'	



Gnd speed-Kts	70	90	100	120	140	160					
Descent angle	3.00°	372	478	531	637	743	849				
MAP at FNNSM											

ALS			
PAP1	•	↶	↷
	•••••	LT	
	•		
			FNNSH

STRAIGHT-IN LANDING RWY 02		CIRCLE-TO-LAND		Circling Not Authorized North of Rwy 09/27
MDA(H) 510' (484')		ALS out		
A		Max Kts	MDA(H)	
B		100	760' (701')-2400m	
C	1600m	135	1060' (1001')-4000m	
D		180	1060' (1001')-4000m	
		205	1060' (1001')-5000m	

NFFN/NAN
NADI INTL

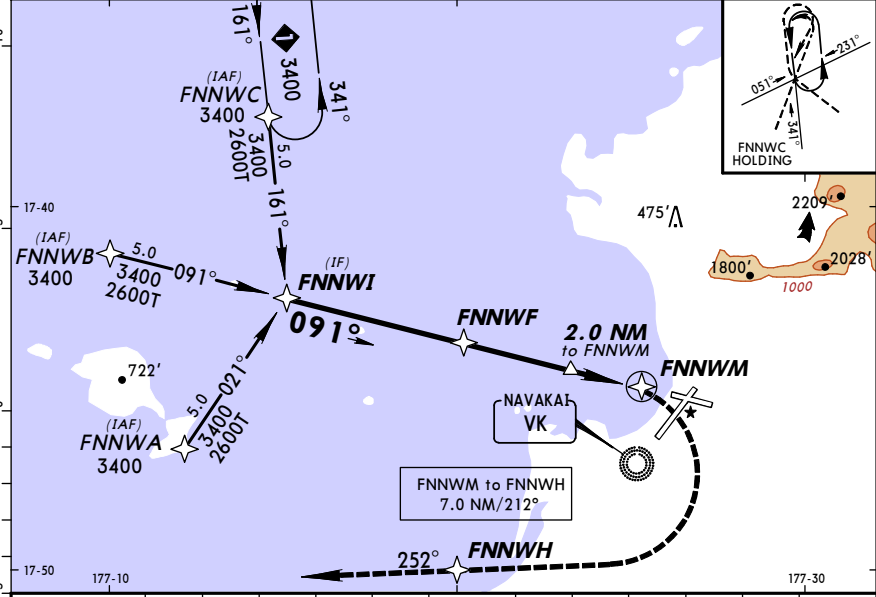
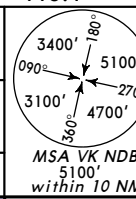
JEPPesen
7 APR 06
Eff 13 Apr (12-2)

NADI, FIJI IS
CAT A, B, C RNAV (GNSS) Rwy 09

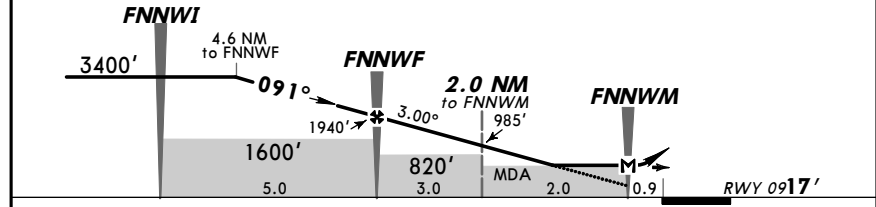
*ATIS	NADI Approach	NADI Tower	Ground
127.9	119.1	1800-0800Z 118.1 0800-1800Z 119.1	118.1
RNAV	Final Apch Crs	Procedure Alt FNNWF	MDA(H) Apt Elev 59'
	091°	1940' (1923')	360' (343') RWY 09 17'

MISSED APCH: Turn RIGHT, track direct to FNNWH, thence 252°. Climb to 3400'.


Alt Set: hPa Rwy Elev: 1 hPa Trans level: FL 130 Trans alt: 11000'
1. Max IAS initial 220 kt. Missed approach turn 200 kt.



NM to NEXT WPT	4.6	4.0	3.0	2.0	1.0	FNNWF	4.0	3.0	2.0	1.0	0.0	FNNWM
ALTITUDE	3400'	3215'	2895'	2575'	2255'	1940'	1620'	1300'	985'	665'	360'	



Gnd speed-Kts	70	90	100	120	140	160																																																																																																																																																																																																																																																																																																																																																																																																																																																																																																																																																																																																																																																																																																																																																																																																																																																																																																																																																																																																																																																																																																																																																																																																																																																																																																																																																																																																																																																																																																																																																																																																																																																																																																																																</
---------------	----	----	-----	-----	-----	-----	--	--	--	--	--	--	--	--	--	--	--	--	--	--	--	--	--	--	--	--	--	--	--	--	--	--	--	--	--	--	--	--	--	--	--	--	--	--	--	--	--	--	--	--	--	--	--	--	--	--	--	--	--	--	--	--	--	--	--	--	--	--	--	--	--	--	--	--	--	--	--	--	--	--	--	--	--	--	--	--	--	--	--	--	--	--	--	--	--	--	--	--	--	--	--	--	--	--	--	--	--	--	--	--	--	--	--	--	--	--	--	--	--	--	--	--	--	--	--	--	--	--	--	--	--	--	--	--	--	--	--	--	--	--	--	--	--	--	--	--	--	--	--	--	--	--	--	--	--	--	--	--	--	--	--	--	--	--	--	--	--	--	--	--	--	--	--	--	--	--	--	--	--	--	--	--	--	--	--	--	--	--	--	--	--	--	--	--	--	--	--	--	--	--	--	--	--	--	--	--	--	--	--	--	--	--	--	--	--	--	--	--	--	--	--	--	--	--	--	--	--	--	--	--	--	--	--	--	--	--	--	--	--	--	--	--	--	--	--	--	--	--	--	--	--	--	--	--	--	--	--	--	--	--	--	--	--	--	--	--	--	--	--	--	--	--	--	--	--	--	--	--	--	--	--	--	--	--	--	--	--	--	--	--	--	--	--	--	--	--	--	--	--	--	--	--	--	--	--	--	--	--	--	--	--	--	--	--	--	--	--	--	--	--	--	--	--	--	--	--	--	--	--	--	--	--	--	--	--	--	--	--	--	--	--	--	--	--	--	--	--	--	--	--	--	--	--	--	--	--	--	--	--	--	--	--	--	--	--	--	--	--	--	--	--	--	--	--	--	--	--	--	--	--	--	--	--	--	--	--	--	--	--	--	--	--	--	--	--	--	--	--	--	--	--	--	--	--	--	--	--	--	--	--	--	--	--	--	--	--	--	--	--	--	--	--	--	--	--	--	--	--	--	--	--	--	--	--	--	--	--	--	--	--	--	--	--	--	--	--	--	--	--	--	--	--	--	--	--	--	--	--	--	--	--	--	--	--	--	--	--	--	--	--	--	--	--	--	--	--	--	--	--	--	--	--	--	--	--	--	--	--	--	--	--	--	--	--	--	--	--	--	--	--	--	--	--	--	--	--	--	--	--	--	--	--	--	--	--	--	--	--	--	--	--	--	--	--	--	--	--	--	--	--	--	--	--	--	--	--	--	--	--	--	--	--	--	--	--	--	--	--	--	--	--	--	--	--	--	--	--	--	--	--	--	--	--	--	--	--	--	--	--	--	--	--	--	--	--	--	--	--	--	--	--	--	--	--	--	--	--	--	--	--	--	--	--	--	--	--	--	--	--	--	--	--	--	--	--	--	--	--	--	--	--	--	--	--	--	--	--	--	--	--	--	--	--	--	--	--	--	--	--	--	--	--	--	--	--	--	--	--	--	--	--	--	--	--	--	--	--	--	--	--	--	--	--	--	--	--	--	--	--	--	--	--	--	--	--	--	--	--	--	--	--	--	--	--	--	--	--	--	--	--	--	--	--	--	--	--	--	--	--	--	--	--	--	--	--	--	--	--	--	--	--	--	--	--	--	--	--	--	--	--	--	--	--	--	--	--	--	--	--	--	--	--	--	--	--	--	--	--	--	--	--	--	--	--	--	--	--	--	--	--	--	--	--	--	--	--	--	--	--	--	--	--	--	--	--	--	--	--	--	--	--	--	--	--	--	--	--	--	--	--	--	--	--	--	--	--	--	--	--	--	--	--	--	--	--	--	--	--	--	--	--	--	--	--	--	--	--	--	--	--	--	--	--	--	--	--	--	--	--	--	--	--	--	--	--	--	--	--	--	--	--	--	--	--	--	--	--	--	--	--	--	--	--	--	--	--	--	--	--	--	--	--	--	--	--	--	--	--	--	--	--	--	--	--	--	--	--	--	--	--	--	--	--	--	--	--	--	--	--	--	--	--	--	--	--	--	--	--	--	--	--	--	--	--	--	--	--	--	--	--	--	--	--	--	--	--	--	--	--	--	--	--	--	--	--	--	--	--	--	--	--	--	--	--	--	--	--	--	--	--	--	--	--	--	--	--	--	--	--	--	--	--	--	--	--	--	--	--	--	--	--	--	--	--	--	--	--	--	--	--	--	--	--	--	--	--	--	--	--	--	--	--	--	--	--	--	--	--	--	--	--	--	--	--	--	--	--	--	--	--	--	--	--	--	--	--	--	--	--	--	--	--	--	--	--	--	--	--	--	--	--	--	--	--	--	--	--	--	--	--	--	--	--	--	--	--	--	--	--	--	--	--	--	--	--	--	--	--	--	--	--	--	--	--	--	--	--	--	--	--	--	--	--	--	--	--	--	--	--	--	--	--	--	--	--	--	--	--	--	--	--	--	--	--	--	--	--	--	--	--	--	--	--	--	--	--	--	--	--	--	--	--	--	--	--	--	--	--	--	--	--	--	--	--	--	--	--	--	--	--	--	--	--	--	--	--	--	--	--	--	--	--	--	--	--	--	--	--	--	--	--	--	--	--	--	--	--	--	--	--	--	--	--	--	--	--	--	--	--	--	--	--	--	--	--	--	--	--	--	--	--	--	--	--	--	--	--	--	--	--	--	--	--	--	--	--	--	--	--	--	--	--	--	--	--	--	--	--	--	--	--	--	--	--	--	--	--	--	--	--	--	--	--	--	--	--	--	--	--	--	--	--	--	--	--	--	--	--	--	--	--	--	--	--	--	--	--	--	--	--	--	--	--	--	--	--	--	--	--	--	--	--	--	--	--	--	--	--	--	--	--	--	--	--	--	--	--	--	--	--	--	--	--	--	--	--	--	--	--	--	--	--	--	--	--	--	--	--	--	--	--	--	--	--	--	--	--	--	--	--	--	--	--	--	--	--	--	--	--	--	--	--	--	--	--	--	--	--	--	--	--	--	--	--	--	--	--	--	--	--	--	--	--	--	--	--	--	--	--	--	--	--	--	--	--	--	--	--	--	--	--	--	--	--	--	--	--	--	--	--	--	--	--	--	--	--	--	--	--	--	--	--	--	--	--	--	--	--	--	--	--	--	--	--	--	--	--	--	--	--	--	--	--	--	--	--	--	--	--	--	--	--	--	--	--	--	--	--	--	--	--	--	--	--	--	--	--	--	--	--	--	--	--	--	--	--	--	--	--	--	--	--	--	--	--	--	--	--	--	--	--	--	--	--	--	--	--	--	--	--	--	--	--	--	--	--	--	--	--	--	--	--	--	--	--	--	--	--	--	--	--	--	--	--	--	--	--	--	--	--	--	--	--	--	--	--	--	--	--	--	--	--	--	--	--	--	--	--	--	--	--	--	--	--	--	--	--	--	--	--	--	--	--	--	--	--	--	--	--	--	--	--	--	--	--	--	--	--	--	--	--	--	--	--	--	--	--	--	--	--	--	--	--	--	--	--	--	--	--	--	--	--	--	--	--	--	--	--	--	--	--	--	--	--	--	--	--	--	--	--	--	--	--	--	--	--	--	--	--	--	--	--	--	--	--	--	--	--	--	--	--	--	--	--	--	--	--	--	--	--	--	--	--	--	--	--	--	--	--	--	--	--	--	--	--	--	--	--	--	--	--	--	--	--	--	--	--	--	--	--	--	--	--	--	--	--	--	--	--	--	--	--	--	--	--	--	--	--	--	--	--	--	--	--	--	--	--	--	--	--	--	--	--	--	--	--	--	--	--	--	--	--	--	--	--	--	--	--	--	--	--	--	--	--	--	--	--	--	--	----

STRAIGHT-IN LANDING RWY 09		CIRCLE-TO-LAND		<div>Circling Not Authorized North of Rwy 09/27</div> 
MDA(H) 360' (343')		_____ MDA(H) _____		
ALS out		Max Kts		
A	1600m	100	760'(701')-2400m	
B		135		
C		180	1060'(1001')-4000m	
D	NOT APPLICABLE	D	NOT APPLICABLE	

NADI, FIJI IS
RTH VOR DME

MSA VK NDB
5100'
within 10 NM

Lighting - Refer to Airport Chart	NN 112.5 R-204	3000' ↑
--	------------------------------------	-------------------

A circular diagram representing a runway. A horizontal line across the middle is labeled '20' above it and '09' on the left and '27' on the right. A diagonal line from the bottom left is labeled '02'. The upper-left quadrant is shaded with diagonal lines. An arrow points to this shaded area with the text 'Circling Not Authorized North of Rwy 09/27'.

© JEPPESEN SANDERSON, INC., 2000, 2006. ALL RIGHTS RESERVED.

NADI, FIJI IS
NDB Rwy 02

MSA AL NDB
5100'
within 10 NM



Aircraft holding at AL NDB may descend to 4000' when established inbound for initial approach.

Start turn at
CAT C & D 2 Min
CAT A & B 3 Min


3000' 024° 224° 4000' 024°

LOM

RWY 02 26'

ALS  PAPI	 LT	259° hdg
--	---	--------------------

Circling Not
Authorized North of
Rwy 09/27



© JEPPESEN SANDERSON, INC., 2000, 2006. ALL RIGHTS RESERVED

NFFN/NAN
NADI INTL

JEPPesen

27 JAN 06 (16-2)

NADI, FIJI IS
TWIN NDB Rwy 02

